

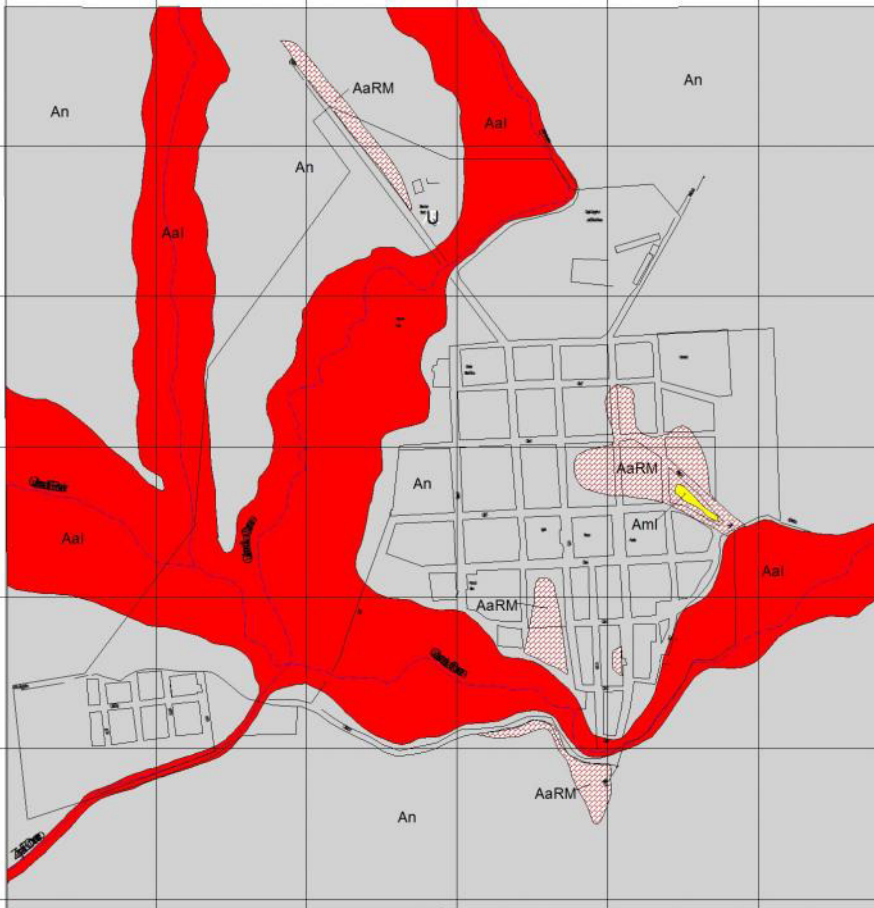


LEYENDA DE AMENAZAS

- U** Amenaza antrópica
-  Amenaza alta por inundación
-  Amenaza alta por remoción en masa
-  Amenaza media por inundación
-  Amenaza nula

CONVENCIONES CARTOGRAFICAS

-  Perímetro urbano
-  Zona urbana
-  Drenajes



Corporación Autónoma Regional del Alto Magdalena
"Construyendo una cultura de convivencia del huilense con su naturaleza"



Universidad Nacional de Colombia
Sede Medellín
Instituto de Estudios Ambientales
Ideas - UN

REFERENCIAS CARTOGRAFICAS:

MONTILLA TORRES, Y. Municipio de Isnos - zona urbana -. Tesis.
Universidad Jorge Tadeo Lozano. 1996. Escala 1:4000.

Ideas - UN Coordinador: I.G. Humberto Caballero Acosta
Realizó: I.G. José Bernardo Álvarez Pulgarín
Revisó: G. Consuelo Durango López
Digitalizó y Edtó: I.F. Miguel Fernando Hoyos Bohórquez
I.F. Diana Mantza Sarabe López
CAM Aprobó: G. Germán A. Reyes Mendoza (Interventor)

NIVEL:

IV: URBANO

CONTIENE:

MAPA DE AMENAZAS
MUNICIPIO DE ISNOS

FECHA:

Diciembre de 1999

ESCALA:

1 : 4000



ANEXO: 3

ARCHIVO:
Programa: ARCVIEW 3.1
C:\huila\urbanismo\amenazas

CONVENIO No. 193 DE 1998

"EVALUACION DE LAS AMENAZAS POTENCIALES DE ORIGEN GEOLOGICO (ACTIVIDAD SISMICA, VOLCANICA), GEOMORFOLOGICO (REMOCIONES EN MASA, EROSION) E HIDROMETEOROLOGICO (DINAMICA FLUVIAL, INUNDACIONES Y SEQUIAS) Y CARACTERIZACION GEOTECNICA PRELIMINAR DE LAS CABECERAS MUNICIPALES DEL DEPARTAMENTO DEL HUILA"